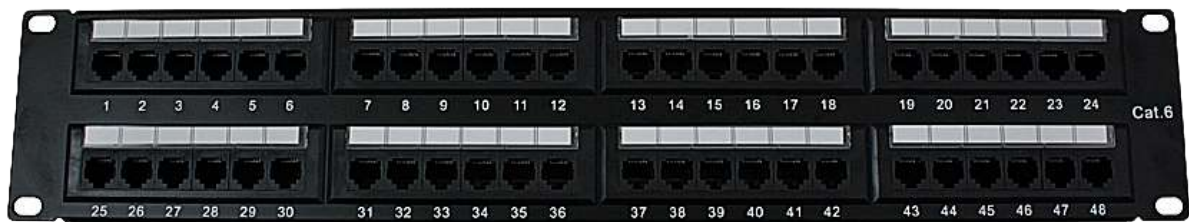


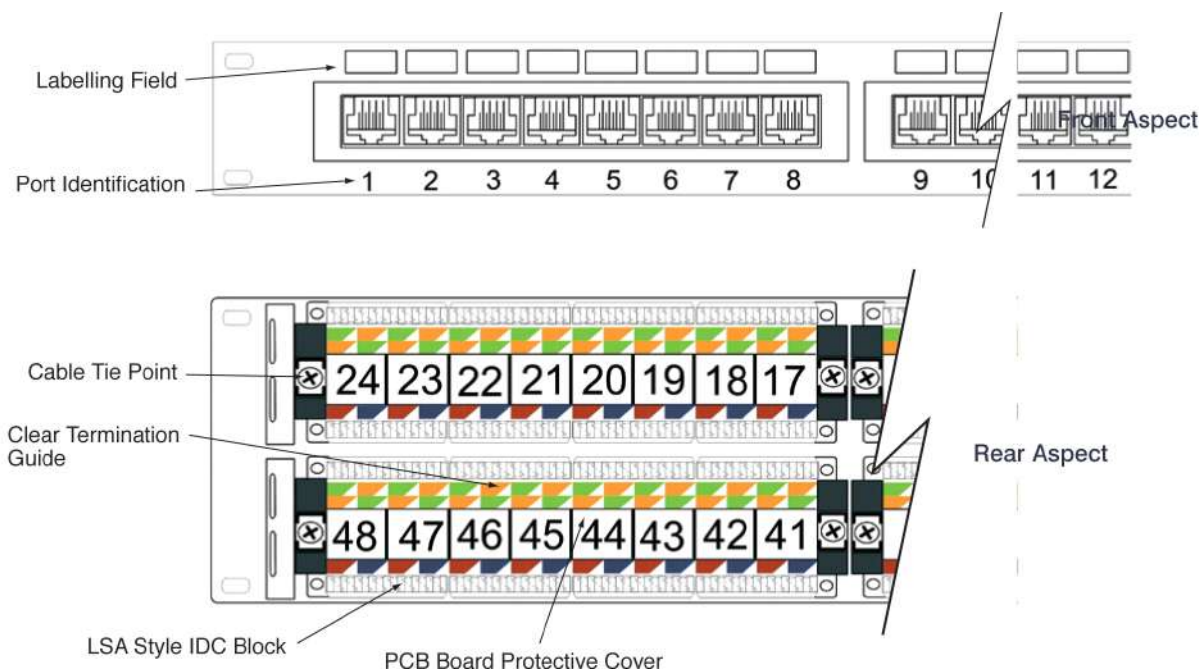
## Présentation du produit

- Les panneaux de brassage cuivre non blindés de catégorie 6 GIGANET ont été conçus pour répondre ou surpasser les dernières exigences de conformité ISO et TIA de la catégorie 6.
- Chaque tiroir dispose d'un champ d'étiquetage à impression par sérigraphie placé au-dessus de chaque port. Il comprend aussi une feuille pré-imprimée d'étiquettes autocollantes pour un étiquetage facile et rapide sur site. Un raccordement peut être effectué en utilisant des outils compatibles LSA et des ponts à attache de câble sont placés entre les blocs IDC et pour relâcher la tension des câbles. Chaque panneau comprend des blocs 6 voies de prises RJ45, hébergés dans un moulage en plastique de haute qualité.

## Caractéristique Principales

Panneau de brassage à monter dans un coffret mural ou une armoire 19 pouces  
 Connecteur RJ45 Femelle catégorie 6 UTP (Non blindé)  
 2U  
 48 ports standards EIA/TIA568A et EIA/TIA568B  
 maintient des câbles par brides métalliques  
 vis non fournies  
 pouvant être utilisé avec des câbles de différentes section  
 allant du 22 jusqu'à 26AWG solide et souple.





## Spécifications supplémentaires

Spécifications et avantages	Valeurs
Spécification du câblage	T568A / T568B
Espérance de vie minimum du noyau RJ45	750 Insertions
Contact du noyau RJ45	sous-couche de 50 µpouces (micro-pouces) en or sur 100 µpouces en nickel
Espérance de vie maximum des contacts IDC	200 raccordements
Compatibilité de contact	22 à 26 AWG
Plage de températures de fonctionnement	-10 à +60°C
Plage de températures de stockage	-40 à +68°C
Humidité relative	10 % à 90 %
Matériau du panneau	SPCC
Matériau du cadre	ABS
Matériau du logement de noyau	PBT, rempli à 30 % de fibre de verre
Matériau IDC	Sous-couche de bronze phosphoreux, étain sur nickel

## Informations concernant les références produits

Référence du produit	Description
P00300	Panneau de Brassage GIGANET 19", 24 ports, CAT6, UTP, 1U, Non blindé - Noir
P00301	Panneau de Brassage GIGANET 19", 48 ports, CAT6, UTP, 2U, Non blindé - Noir
P00302	Panneau de Brassage GIGANET 19", 24 ports, CAT6, FTP, 1U, blindé - Noir
P00303	Panneau de Brassage GIGANET 19", 24 ports, CAT6A, FTP, 1U - Noir
P00304	Panneau de Brassage GIGANET 19", 24 ports, UTP, 1U, Vide - Noir
P00305	Panneau de Brassage GIGANET 19", 24 ports, FTP, 1U, Vide - Noir