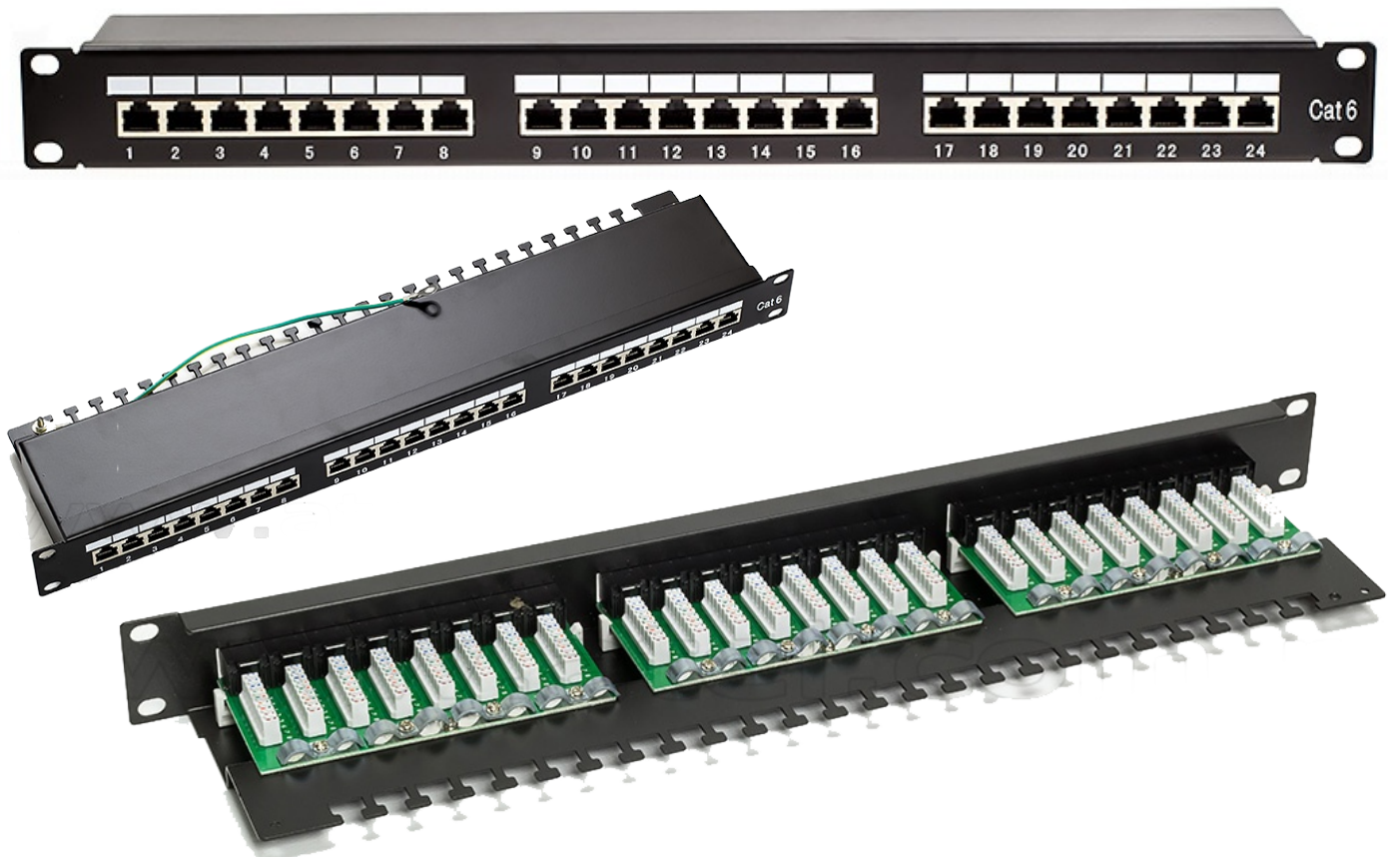


Présentation du produit

- Les panneaux de brassage cuivre blindés de catégorie 6 GIGANET ont été conçus pour répondre ou surpasser les dernières exigences de conformité ISO et TIA de la catégorie 6. Simplicité d'installation grâce à la gestion des câbles encastrée à l'arrière à un angle de 90 ° par rapport à la façade du panneau..
- Chaque tiroir dispose d'un champ d'étiquetage à impression par sérigraphie placé au-dessus de chaque port. Il comprend aussi une feuille pré-imprimée d'étiquettes autocollantes pour un étiquetage facile et rapide sur site. Un raccordement peut être effectué en utilisant des outils compatibles LSA et des ponts à attache de câble sont placés entre les blocs IDC et pour relâcher la tension des câbles. Chaque panneau comprend des blocs 8 voies de prises RJ45, hébergés dans un moulage en plastique de haute qualité.

Caractéristique Principales

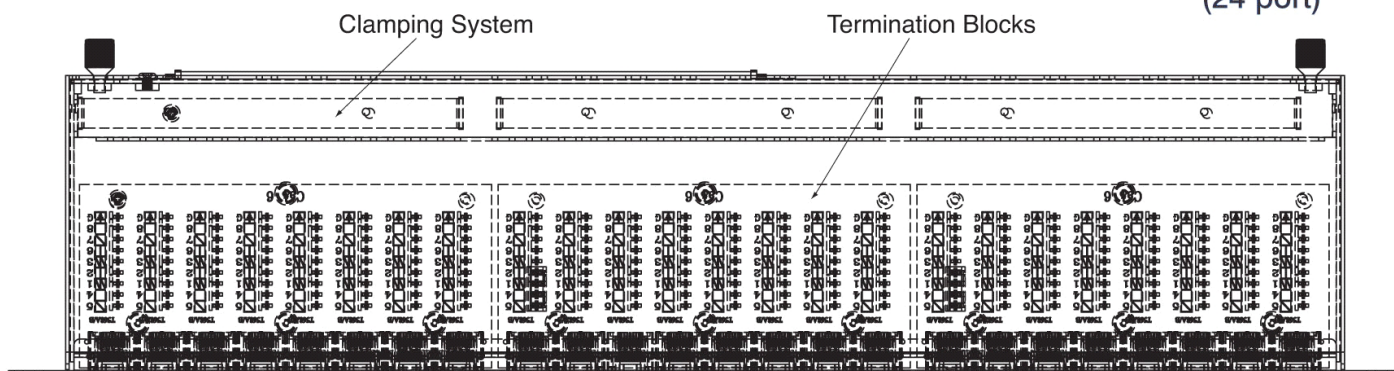
Panneau de brassage à monter dans un coffret mural ou une armoire 19 pouces
Connecteur RJ45 Femelle catégorie 6 FTP (blindé)
Certification CAT6 jusqu'à 250MHz par paire idéal pour les réseaux GigaBit 1000MHz
1U
24 ports standards EIA/TIA568A et EIA/TIA568B
vis non fournies
pouvant être utilisé avec des câbles de différentes section
allant du 22 jusqu'à 26AWG solide et souple.



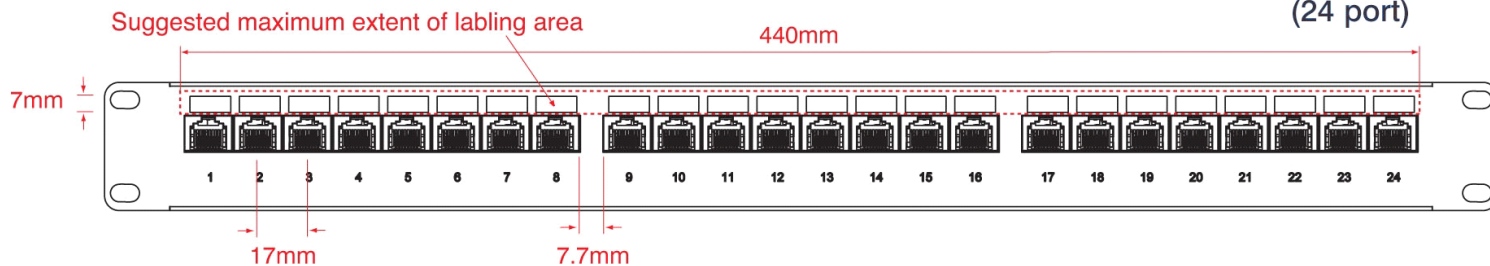
Spécifications supplémentaires

Spécifications et avantages	Valeurs
Spécification du câblage	T568A / T568B
Espérance de vie minimum du noyau RJ45	750 Insertions
Contact du noyau RJ45	sous-couche de 50 µpouces (micro-pouces) en or sur 100 µpouces en nickel
Espérance de vie maximum des contacts IDC	200 raccordements
Compatibilité de contact	22 à 26 AWG
Plage de températures de fonctionnement	-10 à +60°C
Plage de températures de stockage	-40 à +68°C
Humidité relative	10 % à 90 %
Matériau du panneau	SPCC
Matériau du cadre	ABS
Matériau du logement de noyau	PBT, rempli à 30 % de fibre de verre
Matériau IDC	Sous-couche de bronze phosphoreux, étain sur nickel

Plan View
(24 port)



Front View
(24 port)



Informations concernant les références produits

Référence du produit	Description
P00300	Panneau de Brassage GIGANET 19", 24 ports, CAT6, UTP, 1U, Non blindé - Noir
P00301	Panneau de Brassage GIGANET 19", 48 ports, CAT6, UTP, 2U, Non blindé - Noir
P00302	Panneau de Brassage GIGANET 19", 24 ports, CAT6, FTP, 1U, blindé - Noir
P00303	Panneau de Brassage GIGANET 19", 24 ports, CAT6A, FTP, 1U - Noir
P00304	Panneau de Brassage GIGANET 19", 24 ports, UTP, 1U, Vide - Noir
P00305	Panneau de Brassage GIGANET 19", 24 ports, FTP, 1U, Vide - Noir